



Situační výkres

Řadové rodinné domy Polomský dvůr

Rodinný dům č. 2

Celková výměra pozemků	326 m ²
Celková plocha bytu	124,3 m ²
Celková užitná plocha	184,2 m ²

Rodinný dům 4+1, 2 × parkovací stání, sklad, terasa, půda.

Tepelné čerpadlo Vaillant s funkcí chlazení na léto.

Komín pro krbová kamna, předokenní žaluzie, okna s trojskly.

Zatepleno 18 cm šedý polystyren, jímka na dešťovou vodu pro WC i zahradu.

Dům s ovládáním přes telefon se systémem Pocket Home, PENB třída B.

Příprava na fotovoltaickou elektrárnu.

Příprava na wallbox.

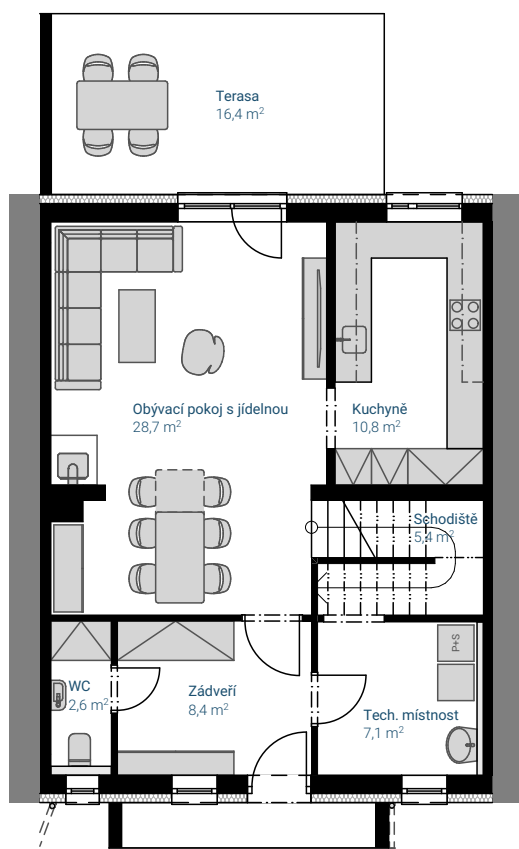
Příprava na centrální vysavač.

1. podlaží	101	Zádvěří	8,4 m ²
	102	WC	2,6 m ²
	103	Technická místnost	7,1 m ²
	104	Obyvací pokoj s jídelnou	28,7 m ²
	105	Kuchyně	10,8 m ²
	106	Schodiště	5,4 m ²
	107	Komora pod schodištěm	3,8 m ²
podkroví	201	Chodba	4,4 m ²
	202	Koupelna	10,0 m ²
	203	Ložnice	13,7 m ²
	204	Pokoj 1	15,9 m ²
	205	Pokoj 2	13,5 m ²

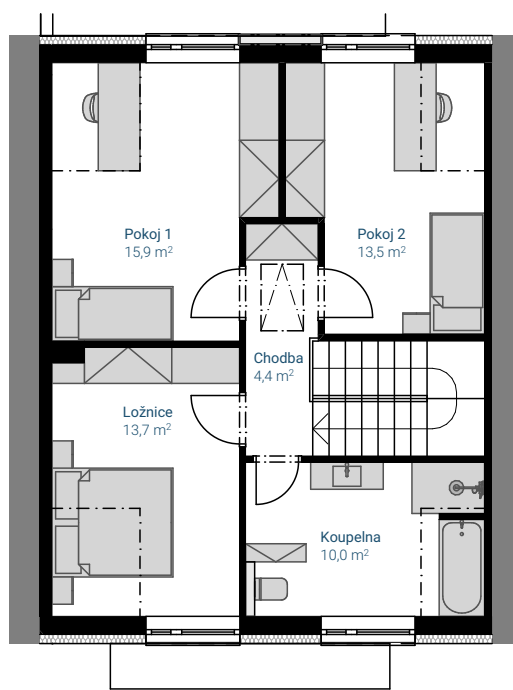
Celková plocha bytu 124,3 m²

Sklad (3 × 5,5 m)	16,5 m ²
Půda (nad podkrovím)	27,0 m ²
Terasa	16,4 m ²

Venkovní parkovací stání na pozemku 2



Půdorys 1. podlaží



Půdorys podkroví

