



Situační výkres

## Řadové rodinné domy Polomský dvůr

### Rodinný dům č. 3

Celková výměra pozemků	309 m <sup>2</sup>
Celková plocha bytu	121,9 m <sup>2</sup>
Celková užitná plocha	181,8 m <sup>2</sup>

Rodinný dům 4+1, 2 x parkovací stání, sklad, terasa, půda.

Tepelné čerpadlo Vaillant s funkcí chlazení na léto.

Komín pro krbová kamna, předokenní žaluzie, okna s trojskly.

Zatepleno 18 cm šedý polystyren, jímka na dešťovou vodu pro WC i zahradu.

Dům s ovládáním přes telefon se systémem Pocket Home, PENB třída B.

Příprava na fotovoltaickou elektrárnu.

Příprava na wallbox.

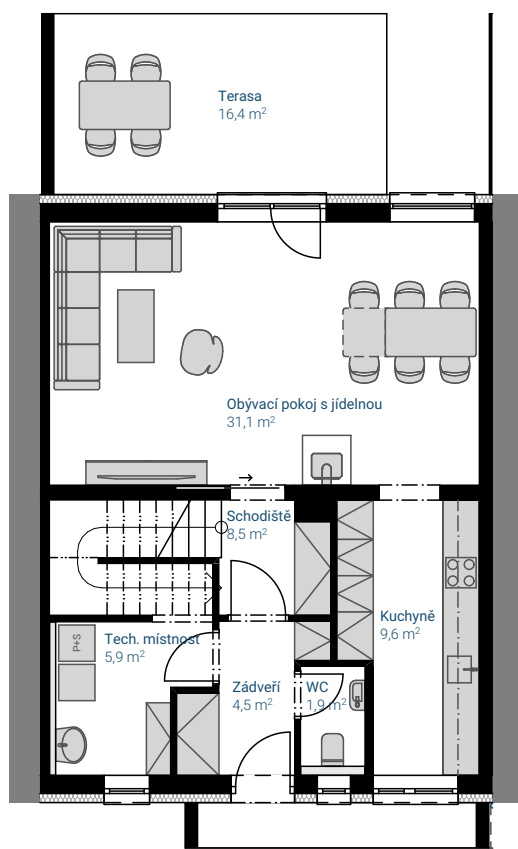
Příprava na centrální vysavač.

1. podlaží	101	Zádveří	4,5 m <sup>2</sup>
	102	WC	1,9 m <sup>2</sup>
	103	Technická místnost	5,9 m <sup>2</sup>
	104	Obyvací pokoj s jídelnou	31,1 m <sup>2</sup>
	105	Kuchyně	9,6 m <sup>2</sup>
	106	Schodiště	8,5 m <sup>2</sup>
	107	Komora pod schodištěm	3,8 m <sup>2</sup>
podkroví	201	Chodba	4,3 m <sup>2</sup>
	202	Koupelna	9,9 m <sup>2</sup>
	203	Ložnice	13,6 m <sup>2</sup>
	204	Pokoj 1	15,3 m <sup>2</sup>
	205	Pokoj 2	13,5 m <sup>2</sup>

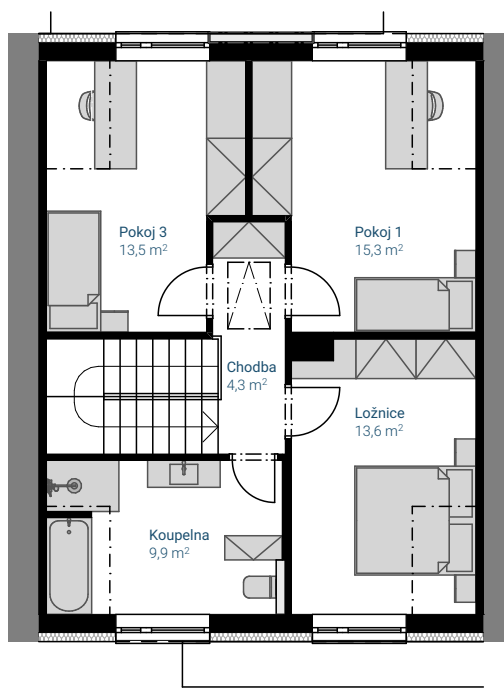
Celková plocha bytu 121,9 m<sup>2</sup>

Sklad (3 x 5,5 m)	16,5 m <sup>2</sup>
Půda (nad podkrovím)	27,0 m <sup>2</sup>
Terasa	16,4 m <sup>2</sup>

Venkovní parkovací stání na pozemku 2



Půdorys 1. podlaží



Půdorys podkroví

